



Ryhmä: 6
FCI:n numero: 325
Hyväksytty: FCI 6.10.2023
Kennelliitto 21.8.2024

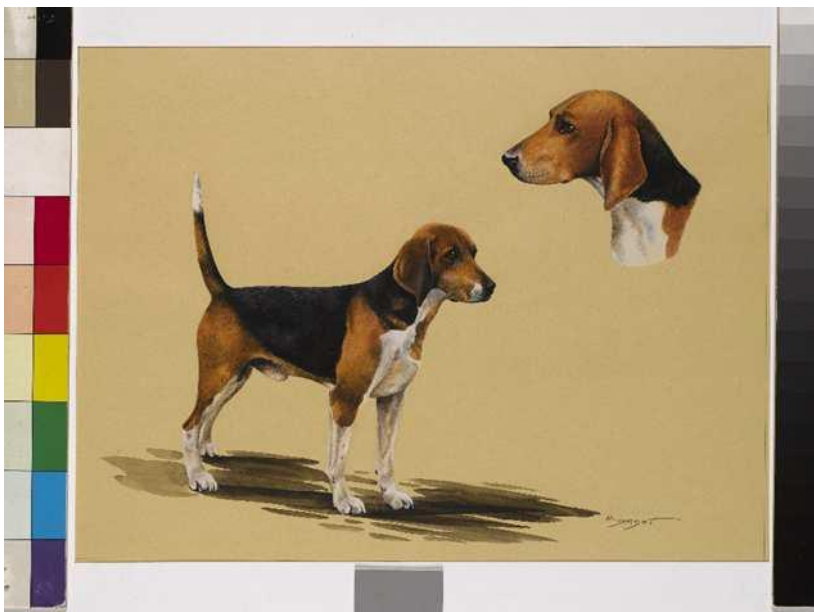
Suomen Kennelliitto-
Finska Kennelklubben ry

BEAGLE HARRIER

1/3

(BEAGLE HARRIER)

Alkuperämaa: Ranska



Pohjoismainen Kennelunioni
Dansk Kennel Klub
Hundarektarfélag Islands
Norsk Kennel Klub
Suomen Kennelliitto – Finska Kennelklubben
Svenska Kennelklubben



KÄYTTÖTARKOITUS:

Ajava ja jäljestävä koira.

FCI:N LUOKITUS:

Ryhmä 6 ajavat ja jäljestävät koirat,
alaryhmä 1.2 keskikokoiset ajavat koirat
Käyttökoetulos vaaditaan.

YLEISVAIKUTELMA: Normaali rakenteinen; tasapainoinen, sopusuhtainen, hienostunut, ketterä ja tarmokas.

PÄÄ: Keskivahva.

Kallo: Melko leveä ja melko tilava; niskakyhmy on tuskin havaittava.

Otsapenger: Ei korostunut.

Kirsu: Kookas ja musta.

Kuono: Suunnilleen kallon pituinen, ei koskaan kulmikas, sivulta katsottuna kapeneva, ei kuitenkaan suippo. Kuononselkä on melko suora, ei koskaan kyömy.

Huulet: Ylähuuli peittää alaleuan.

Silmät: Avoimet ja tummat. Ilme on avoin, eloisa ja älykäs.

Korvat: Melko lyhyet, keskileveät, silmien korkeudelle kiinnittyneet. Reunat ovat keskiosastaan hieman pyöristyneet; riippuvat litteinä kallon myötäisinä ja kiertyvät alaosaan hieman soikeiksi.

KAULA: Tasapainoinen, hyvin lapoihin liittyvä, sivulta katsottuna yläosaan hieman kaareva.

RUNKO

Selkä: Lyhyt, hyvin kiinteä ja lihaksikas.

Lanne: Vahva ja lihaksikas, voi olla hieman kaareva.

Rintakehä: Syvä, ei koskaan liian litteä, sillä se pienentäisi liikaa rintakehän tilavuutta. Rintalasta ulottuu kauas taakse. Viimeiset kylkiluut ovat pitkät ja riittävän kaarevat, jotta rintakehä on tilava, ei kuitenkaan sylinterimäinen.

Alalinja ja vatsa: Vatsaviiva ei ole koskaan voimakkaasti kuroutunut, vaan melko suora.

RAAJAT

ETURAAJAT:

Yleisvaikutelma: Eturaajat ovat vahvat ja täysin pystysuorat.

Lavat: Pitkät, viistot ja lihaksikkaat.

Etukäpälät: Eivät liian pitkät eivätkä liian kapeat, kuitenkin tiiviit. Päkiät ovat paksut ja lujat.

TAKARAAJAT:

Lonkat: Viistot, vahvat ja etäällä toisistaan.

Reidet: Pitkät, täyteläiset ja lihaksikkaat.

Kintereet: Matalat ja pystysuorat.

Takakäpälät: Kuten etukäpälät.

LIIKKEET: Joustavat, eloisat ja tarmokkaat.

KARVAPEITE

Karva: Melko tiheää, ei liian lyhyttä, kuitenkin pinnanmyötäistä.

Väri: Kolmivärinen (kellanuskea, jossa musta mantteli ja valkoista). Manttelia ei pidetä hyvin tärkeänä, merkit voivat olla kirkkaat, vaaleat tai hiilikot (charbonnée). Koska harriereissa esiintyy harmaita yksilöitä, ei kolmiväristä harmaata tai harmaanvalkoista väriä tulisi pitää hylkäävänä eikä vakavana virheenä.

KOKO

Säkäkorkeus: 45 – 50 cm.

VIRHEET: Kaikki poikkeamat edellä mainituista kohdista luetaan virheiksi suhteutettuna virheen vakavuuteen ja sen vaikutukseen koiran terveyteen ja hyvinvointiin.

- liian raskas pää
- liian voimakas otsapenger
- lihanvärinen kirsu
- liian lyhyt ja neliömäinen tai liian suippo kuono-osa
- kyömy kuononselkä
- ylä- tai alapurenta
- kiertyneet korvat, jotka viittaavat risteytykseen ranskalaisten ajokoirien kanssa
- litteät tai hajavarpaiset käpälät
- pigmentitön kivespussi
- pelokas, pehmeä tai tyhmältä vaikuttava olemus

HYLKÄÄVÄT VIRHEET:

- vihaisuus tai liiallinen arkuus
- selvästi epänormaali rakenne tai käyttäytyminen

HUOM. Uroksilla tulee olla kaksi normaalisti kehittynyttä kivistä täysin laskeutuneina kivespussiin.

Jalostukseen tulee käyttää vain toiminnallisesti ja kliinisesti terveitä, rakenteeltaan rodunomaisia koiria.