

ÄVENTYRET BÖRJAR

Frågesport



Nu håller vi en frågesport om hundar och om Kennelklubbens presentation som lästes högt. Deltagarna kan svara på frågorna ensamma, parvis eller i små grupper.

1. Vilka olika typer av svansar kan hundar ha?

- a. ringlade svansar
- b. triangelsvansar
- c. stjärnsvansar

2. Hur vet du att en hund fryser?

- a. hundens öron blir gröna
- b. hunden börjar gå runt i cirklar
- c. hunden skakar och lyfter på sina tassar

3. Vilket viktiga ämne måste alltid finnas tillgängligt för en hund i en skål?

- a. vatten
- b. mjölk
- c. apelsinsaft

4. Vilket sinne hos hundar är mycket bättre än hos människor?

- a. smaksinnet
- b. luktsinnet
- c. känselsinnet

5. Vad kan hundar?

- a. läsa
- b. teckna
- c. gräva

6. Vilket år grundades Kennelklubben?

- a. 1656
- b. 1889
- c. 1999

7. Hur många medlemmar har Kennelklubben?

- a. nästan en miljon
- b. nästan ett tusen
- c. nästan 150 000

8. Vad är namnet på Kennelklubbens medlemstidning?

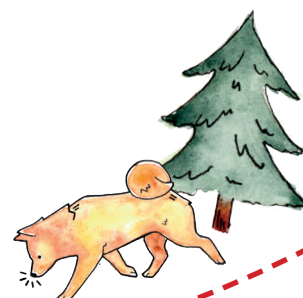
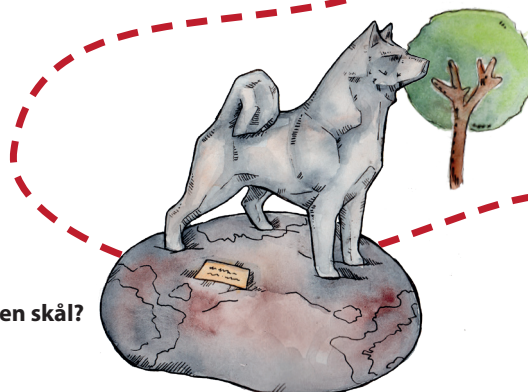
- a. Våra hundar
- b. Våra dialekter
- c. Våra valpar

9. Var ligger Kennelklubbens kontor?

- a. I Helsingfors
- b. I Vanda
- c. I Esbo

10. Det står en hundstaty utanför Kennelklubbens kontor. Vilken ras föreställer statyn?

- a. finsk stövare
- b. finsk lapphund
- c. finsk spets



ÄVENTYRET BÖRJAR

Färglägg logotypen 

Skriv ut målarbilden. Du kan färglägga Kennelklubbens logotyp med de färger som du vill.



HUNDRASER

Teckna en hundras



Titta tillsammans på hundraser på webbplatsen www.hankikoira.fi/koirarodut. Var och en får välja den hundras som hen vill teckna.

En geografiresa i hundraser



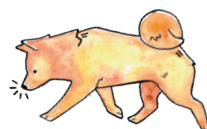
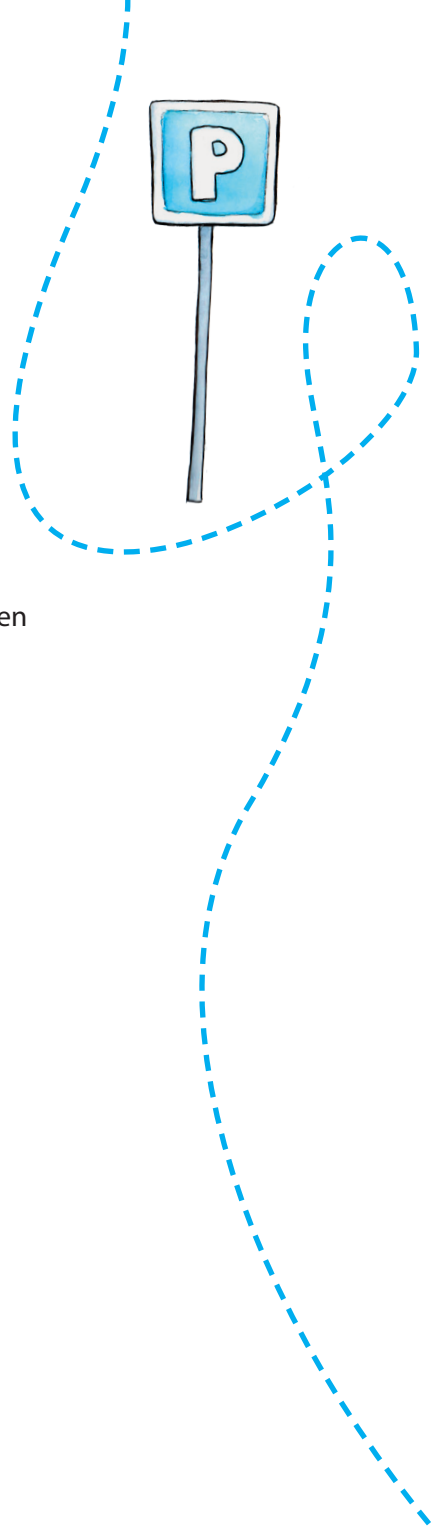
Dela in deltagarna i par eller smågrupper och undersök på webbplatsen www.hankikoira.fi/koirarodut hur du kan öppna en rasbeskrivning från den nedre kanten av den egna sidan för varje ras. Uppgiften är att hitta svar på de följande frågorna:

1. Från vilka länder härstammar de följande hundraserna?
 - a. afghanhund
 - b. labrador retriever
 - c. american staffordshire terrier
 - d. basenji
 - e. brasiliansk terrier
 - f. akita
 - g. rysk-europeisk lajka
 - h. silkyterrier
 - i. grand danois
 - j. berner sennenhund
2. Vilken världsdel tillhör ursprungslandet för varje hundras?
3. För vilket ändamål har rasen avlats i sitt ursprungsland?
4. Placera raserna på världskartan.
5. Presentera kort den hundras du vill ha.

Vilken ras skulle passa dig?-testet



Vilken ras skulle passa dig?-testet finns på webbplatsen Hankikoira.fi. Var och en kan göra testet själv och efter det tillsammans fundera på varför testet gav olika resultat till olika svarare.

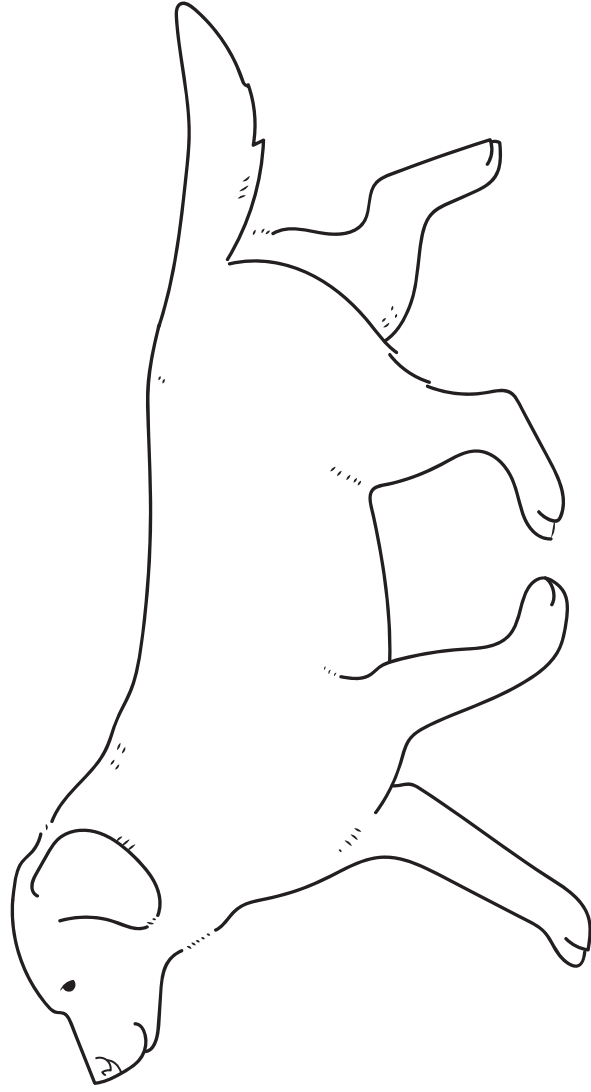
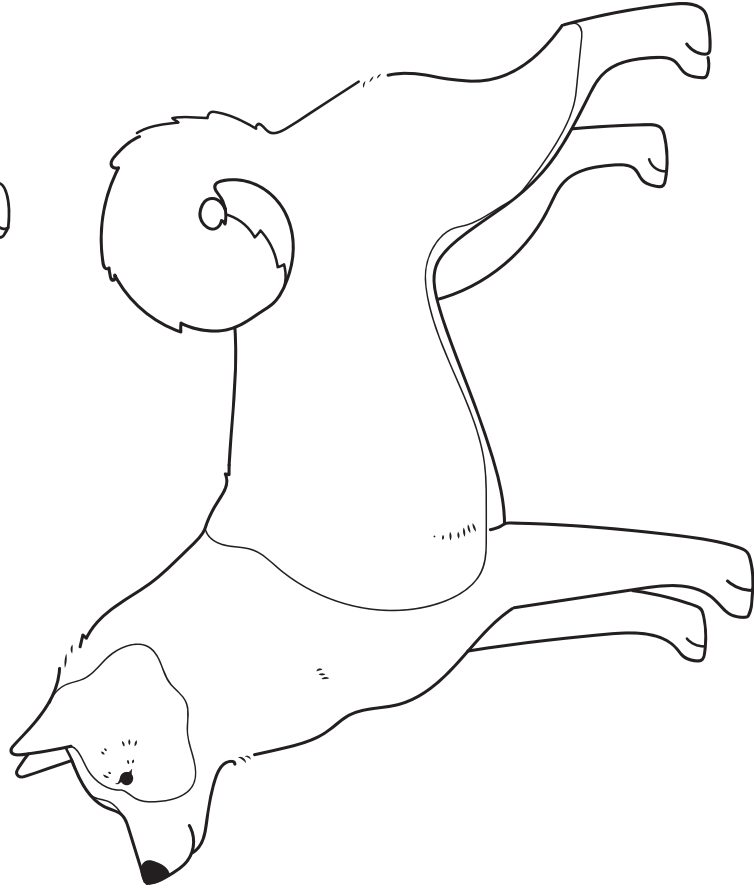
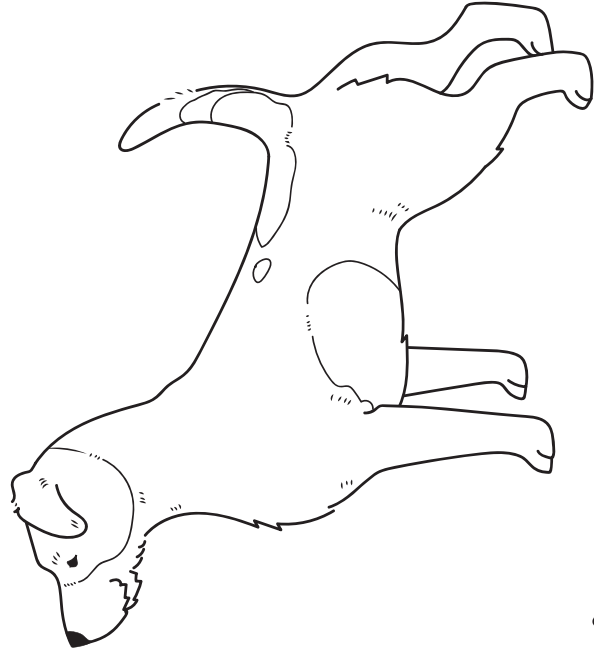


HUNDRASER

Färglägg hundrasen



Skriv ut målarbilder för olika raser som var och en kan färglägga med en färg som är typisk för rasen. Du kan också ska en egen färg genom att använda din fantasi.



OM HUNDHOBBYER

Hinderbana

Bygg en hinderbana. Hindren kan till exempel inkludera en rockring, en tunnel som har skapats av skolbänkar och filter, käppar som har lagts mellan stolar, klätter- och lekstall på skolans gård, osv. Om det är möjligt kan du också använda gymnastiksalen.

Dela in deltagarna i par, där den ena agerar som hundförare och den andra som hund. Hundföraren måste få "hunden" att färdas genom banan i en viss ordning. Efter detta kan rollerna bytas ut.

Leken kan vara en hastighetstävling eller inte inkludera tidtagning.

Leksakshundutställning

Deltagarna tar med sig en leksakshund hemifrån. Tävlingsnummer skapas för och lottas ut bland hundarna. Du kan också skapa pris (till exempel rosetter) på förhand och komma på olika titlar, så som vackraste färg, mest ringlade svans, mest praktfulla öron, snällaste natur, sötaste nos, osv.

Läraren eller ett av barnen agerar som domare (och någon kan agera som sekreterare och anteckna domarens kommentarer).

Deltagarna i utställningen ställer sig i kö med sin leksakshund och placerar sin hund i sidled framför sig. Därefter ber domarna deltagarna att gå runt "ringen" med sin hund.

Efter den gemensamma delen kommer alla deltagare till domaren separat. Domaren kan till exempel be att deltagaren lyfter leksakshunden upp på ett bord, visar dess tänder, går runt ringen igen, gör ett triangelformat mönster i ringen eller går fram och tillbaka i ringen från hörn till hörn.

Slutligen kommer alla tävlanden tillbaka till ringen. Domaren delar ut rosetterna och de andra prisen och berättar vem som får vilken titel. Det är till exempel möjligt att välja de fem bästa eller placera leksakshundarna i rangordning. Domaren kan bedöma olika saker, som utförandets punktlighet, samarbete eller roligt deltagande.

Luktidentifieringsbana

Hundföraren lägger ämnen med olika lukter, såsom kanel, nejlika, tvål, lagerblad, bastudoftmedel, osv. i små burkar som inte är genomskinliga (eller exempelvis förpackningar från påskägg) och använder en nål för att göra hål i burk-/förpackningslocket. Lägg burkarna i en rad och låt deltagarna genomföra en luktidentifieringsbana där man genom att sniffa försöker gissa vilken luft som burken innehåller.

Hur känner sig hunden när den tränas-leken

Leken imiterar positiv förstärkning, som är en bra metod att träna hundar. Metoden innebär att du genom ett knäppande ljud berättar för hunden att det som hunden gör är vad människan vill att hunden ska göra. Träningen utförs stegvis och svårighetsgraden i övningarna höjs gradvis.

Som klicker kan du använda locket från en Piltti-burk, en riktig klicker för hundar eller göra ett knäppande ljud med munnen. Klickern används för att ge ett tips till den som agerar som hund att aktiviteten som hen provar är av rätt sort.

Leken är en övning som ska utföras med ett par, där den ena agerar som hund och den andra som hundförare. "Hundarna" lämnar utrymmet en liten stund och läraren berättar för hundföraren vilken uppgift som krävs av "hunden". Uppgiften kan t.ex. vara att sitta, ligga, hoppa eller lyfta en hand, etc.

Hundarna ombeds komma tillbaka till utrymmet och deras uppgift är att börja gissa den rätta uppgiften genom att visa och prova på saker genom pantomim. Hundarna och hundförarna får inte prata. Personen som är hund ska bara prova på olika saker, lägga märke till vilken verksamhet som orsakar ett klick och fortsätta försöken i samma riktning.

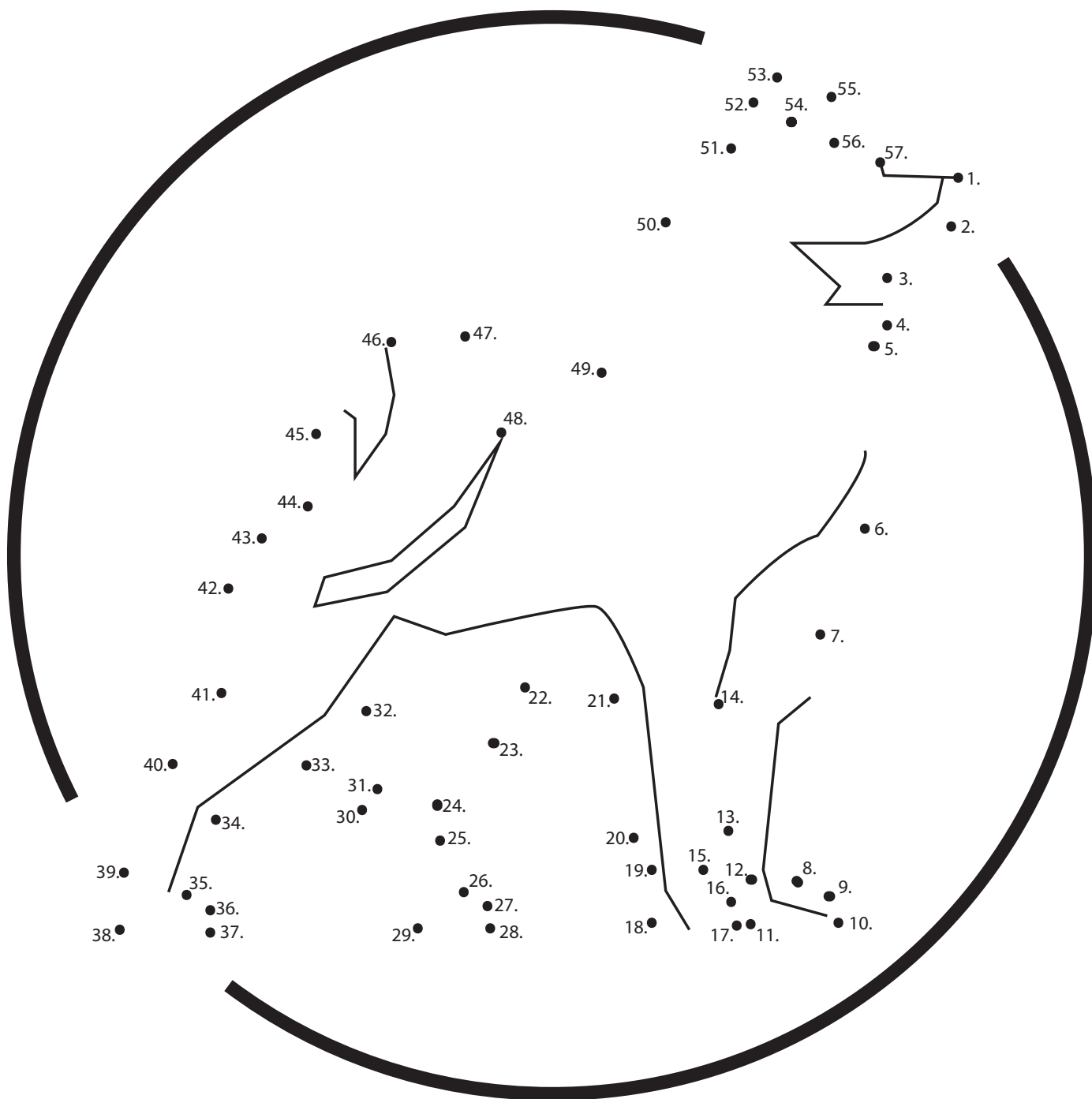
I början lönar det sig att klicka redan för agerande som är ett litet steg i rätt riktning. T.ex. för att ligga ska du först klicka för alla aktiviteter med riktningen nedåt och efter det höja svårighetsgraden stegvis.

När hunden har intagit rätt position ska hundföraren berömma sin hund. Efter detta kan man byta roller.

OM HUNDHOBBYER

Från punkt till punkt 

Vad avslöjar bilden? Följ siffrorna i ordningen 1, 2, 3, osv. för att få reda på vad bilden visar.



HUNDAR PÅ JOBB

En stund som ledarhund

Dela in deltagarna i par och bestäm vem som är blind och vem som är ledarhund. Bind för ögonen på den blinda. Det är ledarhundens uppgift att vägleda den blinda genom en överenskommen rutt utan muntlig kommunikation. Hinder, kurvor och stopp kan förekomma längs rutten. Efter att paret har klarat av rutten kan man byta roller.

Bollvallning

TILLBEHÖR: stora gymnastikbollar (och ett stort utrymme)

Deltagarna agerar i par: den ena är en herde och den andra en vallhund. Herden ger order från sidan och personen som agerar vallhund har som uppgift att valla de stora gymnastikbollarna från salens ena ände till den andra, till exempel krypande.

Under resan kan personen som agerar herde ge ytterligare instruktioner, t.ex. att stoppa bollflocken eller att byta riktning till höger eller vänster.

Vakthundslek

TILLBEHÖR: en liten bjällra och om du vill också en filt

Deltagarna sitter i en cirkel. Den första som har valts ut till vakthund går in i ringen med ögonen slutna och "somnar". Bjällran placeras bakom "vakthunden". Vakthunden kan därutöver täckas med en filt. En av deltagarna i cirkeln tar bjällran så tyst som möjligt och håller den i sina händer bakom sin rygg. Alla andra lägger också händerna bakom ryggen.

Hunden väcks: "Vakna, vakna, vakthund, din bjällra har försvunnit!" Personen som tog den ringer nu i bjällran bakom sin rygg och hunden försöker komma på vem som ljudet hördes ifrån. Hunden skäller framför personen som misstänks och denne visar sina händer. Detta pågår tills bjällran hittas. Vid behov kan man som hjälp ringa i bjällran flera gånger.

Den som tog klockan är den följande som går in i cirkeln som vakthund för att sova och leken börjar från början. (Källa: leikkipankki.fi)

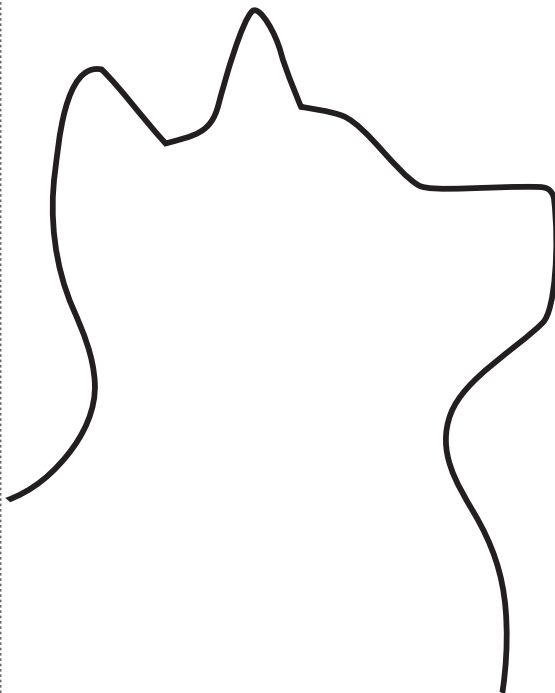


HUNDAR PÅ JOBB

Rita bilden till slut



Rita hunden på bilden till slut



YRKEN SOM ÄR KOPPLADE TILL HUNDAR

Gissa vem-kort



Gissa vem-kort (tulltjänsteman, veterinär, hundmassör, försäljare av husdjurstillbehör, hundtrimmare, hundtränare, uppfödare, utställningsdomare)

Skriv ut Gissa vem-korten, som kan användas på några olika sätt:

Alternativ 1: Pantomim

Deltagarna lyfter en åt gången ett kort från högen och uppträder som experten på kortet utan ljud. De andra försöker gissa.

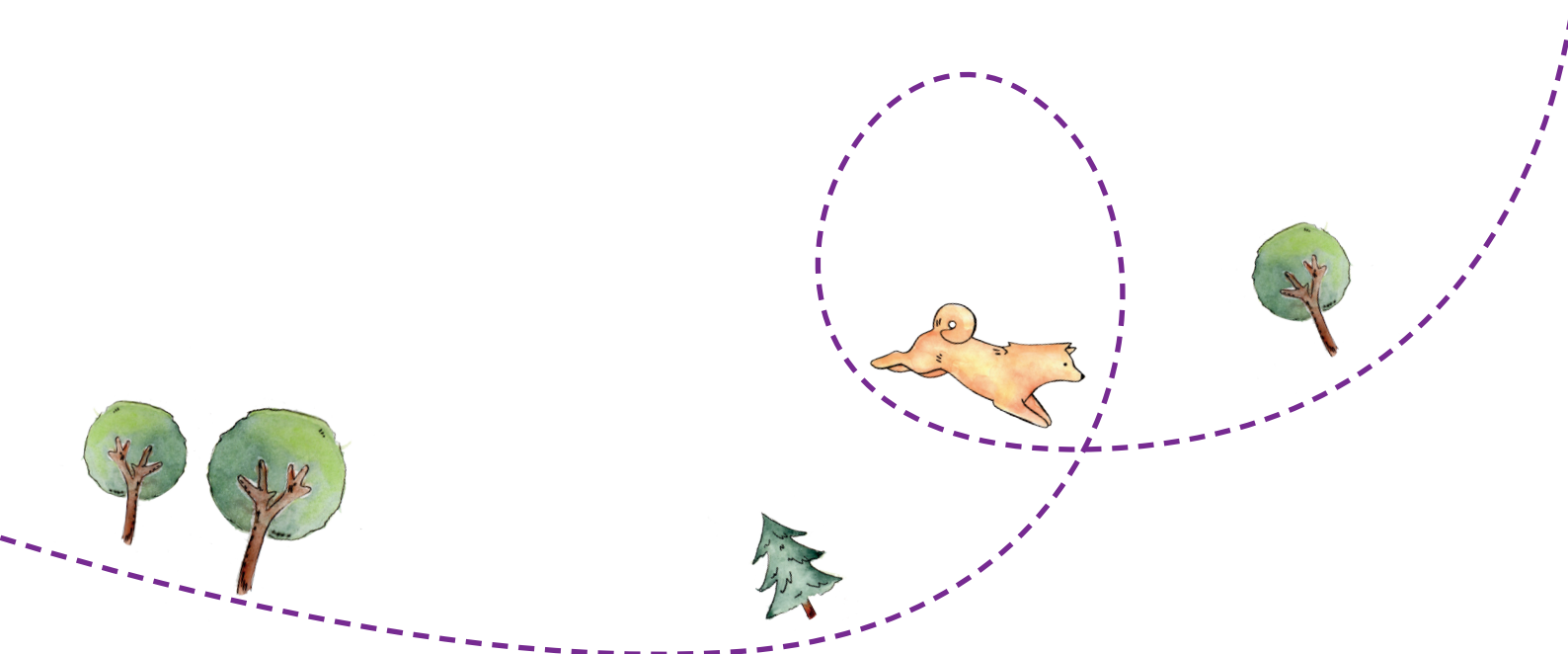
Alternativ 2: Alias

I Alias, eller ordförklaringspelet, lyfter deltagarna en åt gången ett kort från högen och förklarar experten på kortet utan att använda ordet själv eller en del av det. De andra försöker gissa.

Alternativ 3: Alias på ett annat språk

Det går till som i alternativ 2, men på engelska, svenska eller något annat språk som deltagarna kan.

Det är möjligt att komma på och göra flera Gissa vem-kort tillsammans. Också andra hundrelaterade aktörer än yrkespersoner kan inkluderas. Du kan till exempel teckna en synskadad med sin ledarhund, en ledarhund och dess hundförare, en vallhund med sin flock, osv.





Opaskoiran käyttäjä
Guide dog handler
Ledarhundsförare



Eläinlääkäri
Veterinarian
Veterinär



Koirankouluttaja
Dog trainer
Hundtränare



Koirahieroja
Dog massager
Hundmassör



Trimmaaja
Dog groomer
Hundtrimmare



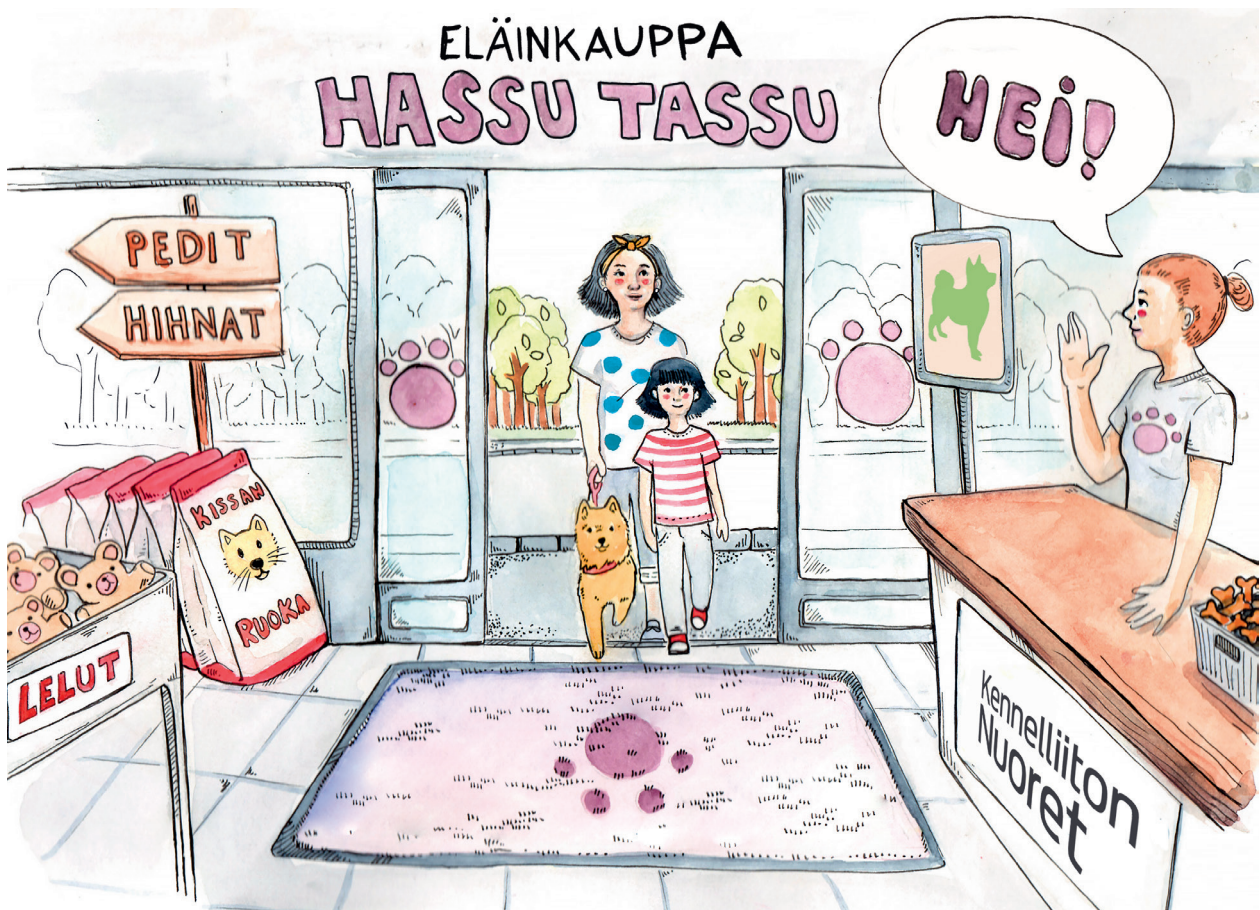
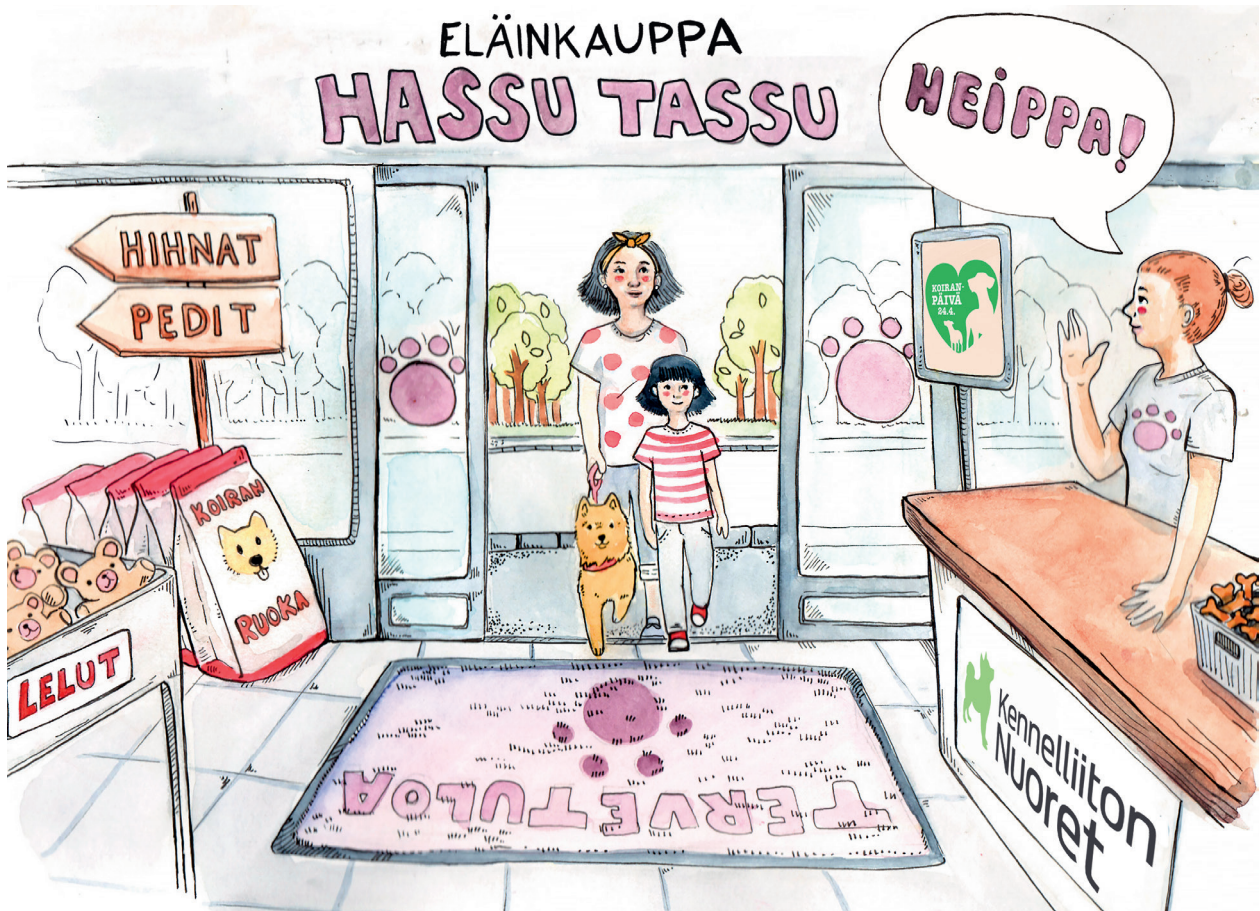
Eläinkaupan myyjä
Pet shop salesperson
Djuraffärsförsäljare

YRKEN SOM ÄR KOPPLADE TILL HUNDAR

Hitta fel i bilden



Hitta sju (7) fel i bilden nedan.



HUNDEN SOM MEDBORGARE I FINLAND

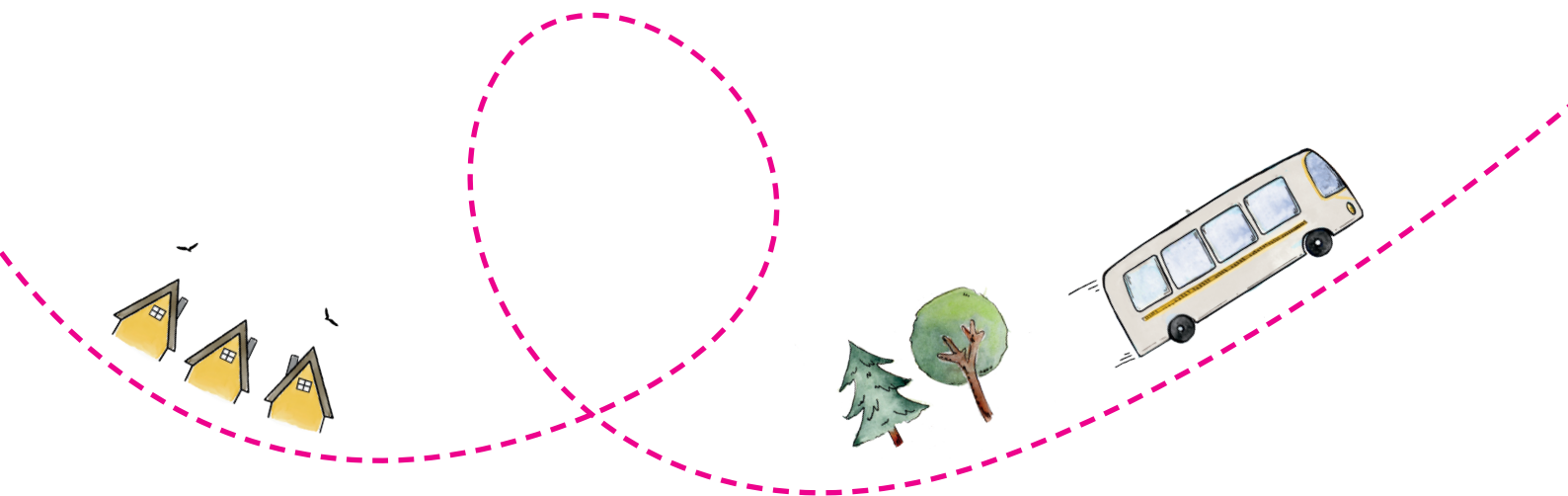
En drömhundkoja och -hundpark

TILLBEHÖR: verktyg för att teckna och/eller pyssla

Deltagarna planerar sin drömhundpark och -hundkoja. Arbetet kan genomföras genom att teckna eller genom att skapa en miniatyrmodell av olika material.

Hjälppfrågor:

- Hur stor skulle kojans eller parken vara?
- Vilket material skulle kojans eller de andra möblerna vara tillverkade av?
- Var skulle den ligga?
- Hurudan skulle omgivningen vara?
- Vilka leksaker eller andra verktyg för hundar skulle där finnas?



HUNDEN SOM MEDBORGARE I FINLAND



Pappersdockhund

Skriv ut den färdiga hundfiguren och dess kläder. Klipp loss hundfiguren och kläderna från pappret och färglägg dem. Du kan också dekorera kläderna.

